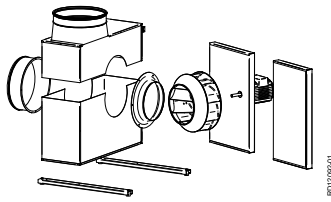


## Boxfläkt

### BESB31524EC2S

#### BESB31524EC2S

Boxfläkt med EC-motor - finns i fyra storlekar. Låg energiförbrukning, låg ljudnivå och låga servicekostnader.



### VIKTIGASTE PRODUKTEGENSKAPER

- Lågenergifläkt
- Minimal energiförbrukning
- Låga driftkostnader
- Längre serviceintervaller
- Låg ljudnivå
- Bakåtböjda skovlar

### Produktbeskrivning

#### BESKRIVNING:

BESB boxfläkt är en lågenergifläkt med bakåtböjt B-hjul och ljuddämpande isolering.

BESB finns i fyra storlekar – BESB250, 315, 400 och 500 BESB315, 400 och 500 levereras med uttag för mätning av luftflödet.

#### MOTORER:

Alla BESB boxfläktar är utrustade med EC-motor. Få en översikt över de enskilda storlekarnas kapacitetsintervall under Kapacitet nedan. Tekniska data för de enskilda storlekarna finns under BESBxxx Tekniska data.

#### TEMPERATURTÅLIGHET:

BESB klarar temperaturer på upp till 80°C vid normal drift.

#### Vid brand:

BESB klarar upp till 300°C i 60 min vid brand.

Om det finns behov av en certifierad brandgasfläkt hänvisar vi till FSB boxfläkt som beskrivs under produktgruppen Brandgasautomatik och brandgasfläktar

#### UTOMHUSMODELL:

BESB kan beställas som utomhusversion (OD) med följande egenskaper.

Lämplig att monteras utomhus

Temperaturområde – klarar varmluft upp till 200 °C

### Kompletterande funktioner

Databasen för byggprodukter

BESB är registrerad i databasen för byggprodukter och kan därmed användas i Svanenmärkta byggen.

### Tillbehör

Beskrivning	References
FLF315-Ø315, flexförening	FLF315
MAC12, Konstanttrycksregulator	MAC12
EFC1P2, Elektronisk hastighetsregulator	EFC1P2

## Boxfläkt

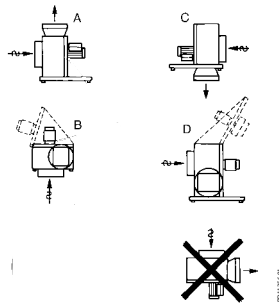
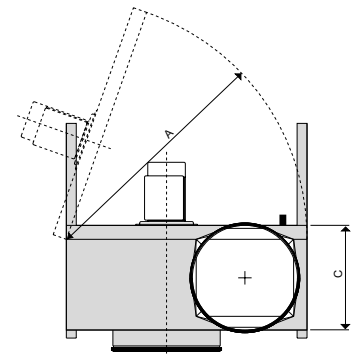
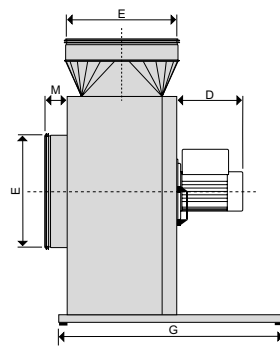
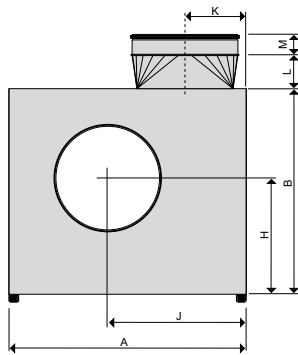
**BESB31524EC2S**  
**BESB31524EC2S**

## Fläktdata

Max. total verkningsgrad (%)	69
Krav på effektivitetsgrad	64, N(2015)
Upptagen effekt i optimal driftspunkt	92,8
EC-motor	EC-motor med inbyggd VSD
Nominell hastighet (t/min)	1400
Överbelastningsskydd	Inbyggt i motorstyrningen

## Mått och vikt

A (mm)	785
B (mm)	675
C (mm)	355
G (mm)	800
E Ø (mm)	315
Vikt (kg)	57



Bokfläkten kan monteras i olika positioner, dock ska hänsyn tas till att det finns plats för att isolera kanalerna.

Vid installationssätt B eller D, med luckan uppåt, ska specialhållare användas för att hålla luckan (tillbehör).

Bokfläkten ska inte fästas till underlaget. Underlaget ska alltid vara vibrationsdött och stabilt, så att det inte kan börja vibrera eller böjas ner. Utomhusmodell kan monteras enligt möjlighet A och B.

#### Boxfläkt

## BESB31524EC2S

### BESB31524EC2S

#### Installation

Stosarna på BESB är försedda med gummitätningar och övergångsdetaljen på avluftssidan är specialutvecklat för minimalt tryckfall.

För att minimera buller och vibration har boxfläkten som standard effektiva vibrationsdämpare monterade på bärvinklar.



BESB boxfläktar är gjorda av Aluzink AZ185 klass C4 enligt EN/ISO 12944-2 och är ljud- och kondensisolerade med 50 mm mineralull.

BESB klarar som standard en medietemperatur på upp till 80°C, men kan i OD-variant klara temperaturer upp till 200°C.

Boxfläkten BESB är monterad med splitgångjärn, som gör det möjligt att ta av luckan vid installation och service även om utrymmet är trångt, eller vid transport på svåra ställen.



Fläkthjulet är ett B-hjul i gjuten aluminium.

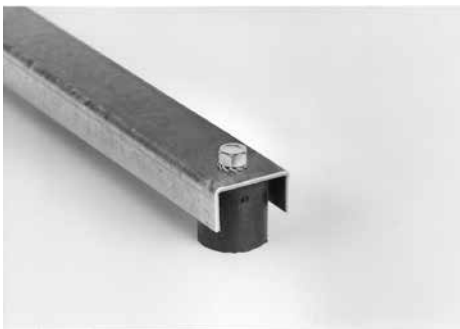
Det har bakåtböjda skovlar, vilket säkerställer låg energiförbrukning, och det har dessutom fördelen att smuts inte så lätt fastnar och försämrar hjulets effektivitet.

BESB boxfläkt är konstruerad för att transportera luft med en fuktighet på under 80 % rel. fukt.

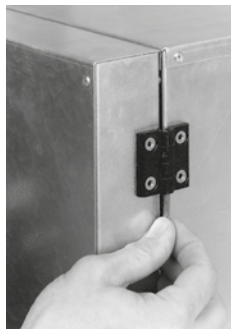
BESB kan levereras som specialmodell med kondensavlopp för luft med över 80 % relativ fuktighet.



Stosarna på BESB är försedda med gummitätningar, och övergångsstycket på avluftssidan är speciellt utvecklat för minimalt tryckfall.



För att minimera buller och vibrationer är boxfläkten som standard utrustad med effektiva vibrationsdämpare monterade på bärvinklar.

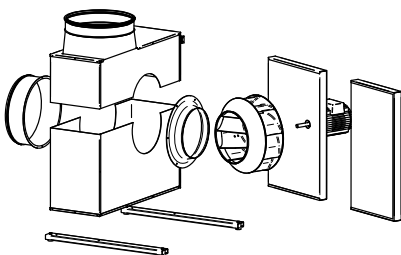


Boxfläkten BESB är monterad med splitgångjärn, som säkerställer att luckan kan demonteras vid installation och service även i mycket trånga utrymmen, eller vid transport på svåråtkomliga platser.



BESB boxfläkten är konstruerad för att transportera luft med en fuktighet på under 80% RH

BESB kan levereras i OD-variant med kondensavlopp för luft med en fuktighet över 80% RH



RD12092-01

Är det problem att få BESB boxfläkten itransporterad i ett stycke, kan den beställas som SPLIT utförande.

- > Boxfläkten ska monteras av installatör godkänd av EXHAUSTO
- > Boxfläkten ska sluttas innan installatören lämnar över fläkten

## Boxfläkt

**BESB31524EC2S**  
**BESB31524EC2S**

BESB-boxfläkt är en lågenergifläkt där fläkthuset, centrifugalhjulet och motorn blir en högre teknologisk enhet.

Alla BESB-boksfläktar uppfyller 2015-kraven som anges i Ekodesigndirektivet EC327/2011.

BESB är upptagen på de danska elbolagens lista över sparfläktar @ - dvs. fläktar som uppfyller krav på hög energieffektivitet.

BESB-boxfläktar är alla utrustade med EC-motor  
BESB-boxfläktar är utrustade med EC-motor, som är direkt kopplad till fläkthjulet.

EC-motorn i täthetsklass IP54 för BESB är en permanentmagnetmotor, klass IE5 utrustad med motorstyrning för 1 x 230 V eller 3 x 400 V anslutning. Motorstyrningen och motorn är skyddade mot överbelastning, blockering, under- och överspänning samt övertemperatur.

Motorstyrningen är färdigprogrammerad från EXHAUSTO för optimal drift av fläkten och kräver endast nätanlutning och styrsignal från EXHAUSTO-automatik EFC 1P och MAC 12, eller 0-10V signal.

Motorstyrningar erbjuder dessutom Modbus-gränssnitt, vilket möjliggör styrning av fläkten samt avläsning av larm m.m.

## Kapacitetsdiagram

