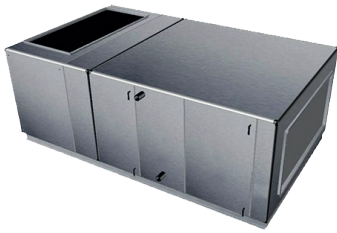


Återvinningsmodul

FXE2900

FXE2900

FXE är ett frånluftsaggregat och en komplett lösning för återvinning av energin i frånluften, som kopplas till en värmepump via en vätskekrets.



VIKTIGASTE PRODUKTEGENSKAPER

- Kompletta frånluftsaggregat i 3 standardstorlekar
- Mycket flexibel - kan projektanpassas
- Kräver platsbyggd brandbypass

Funktionsprincip

Aggregatet är uppbyggt med ett dubbelväggigt hölje i aluzink och är isolerat med 50 mm mineralull motsvarande brandklass EI30. Bottenbalken med justerbara stödfötter ingår. Filterdelen är försedd med påsfilter Coarse 85% (M5) och inkluderar u-rörsmanometer.

Inspektionssida anges vid beställning då delarnas inbördes placering avgör inspektionssida vänster eller höger.

Produktbeskrivning

FXE är ett frånluftsaggregat och en komplett lösning för återvinning av energin i frånluften, som kopplas till en värmepump via en vätskekrets.

FXE finns i tre standard storlekar men kan konfigureras för att passa just ditt projekt.

FXE består av återvinningsbatteri, filterdel, tom-del och kammarfläkt. Extern kanal för brandgasevakuering leds genom bypasspjäll (ingår ej i Exhaustos leverans) via tom-delen som sitter före fläkten.

Batteridelen är försedd med dräneringstråg och dräneringsanslutning.

Den interna kammarfläkten klarar 70 gr i 60 minuter. Motorklass IE3, strömförsörjning 3x400V.