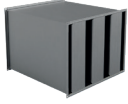


2027761

Ljuddämpare kanal 1000x700x1500



Referensdiskussion

Dämpare i en rektangulär design används för att minska buller i ventilationssystem och byggnadsöppningar. Luft leds genom det ljudabsorberande höljet och förbi bafflar fyllda med mineralull. Beroende på frekvensbandet minskas ljudfördelningen i efterföljande kanal med hjälp av resonans- och/eller absorptionsprincipen. Strömlinjeformade inflödesprofiler på bafflarna gör det möjligt att hålla tryckfallet lågt. Monteras horisontellt för att förhindra att mineralullen lossnar från ramarna. Designen på dämparna anpassas efter ändamålet. Optimal ljudabsorption uppnås genom att variera höljets dimensioner och bredd/antal bafflar. Mineralullen är rivstark upp till 20 m/s, ljudabsorberande, vattenavvisande och täckt med glasfiberväv. Dämparmaterialet är obrännbart enligt Euroklass A1 EN 13501, biolösligt och kemiskt neutralt. Delbar dämpare som uppfyller hygienkraven i VDI 6022, DIN 1946-4 och VDI 3803.

1000x700 L=1500

Täthetsklass ATC 4 (B)